



宁夏建筑设计研究院
有限公司
NINGXIA ARCHITECTURE DESIGN RESEARCH INSTITUTE CO., LTD.
证书编号：A164000035
No. A164000035 Class A of Architects (Design)

合作设计单位
CONSTRUCTION COMPANY

修改说明：

建设单位：CONSTRUCTION COMPANY

海原县住房和城乡建设局

工程名称：PROJECT NAME

1#住院医集中供氧站改造及暖通工程

子项名称：ITEM NAME

供氧中心制氧房

图名：

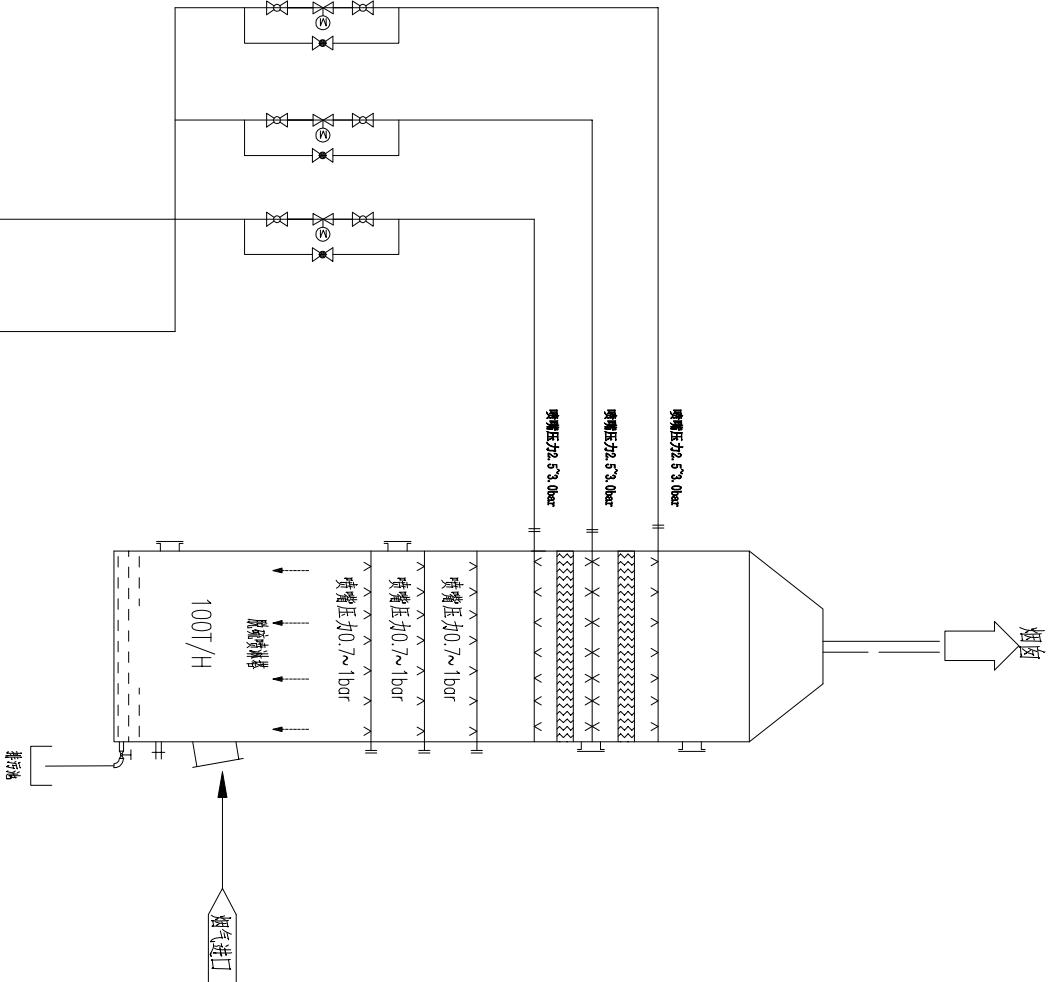
1#住院医集中供氧站制氧房气冲洗系统流程图

审定人	
审核人	
项目负责人	
专业负责人	
设计人	
制图人	

建筑	电
结构	气
给排水	通
暖通	暖
电气	电

个人及总览：

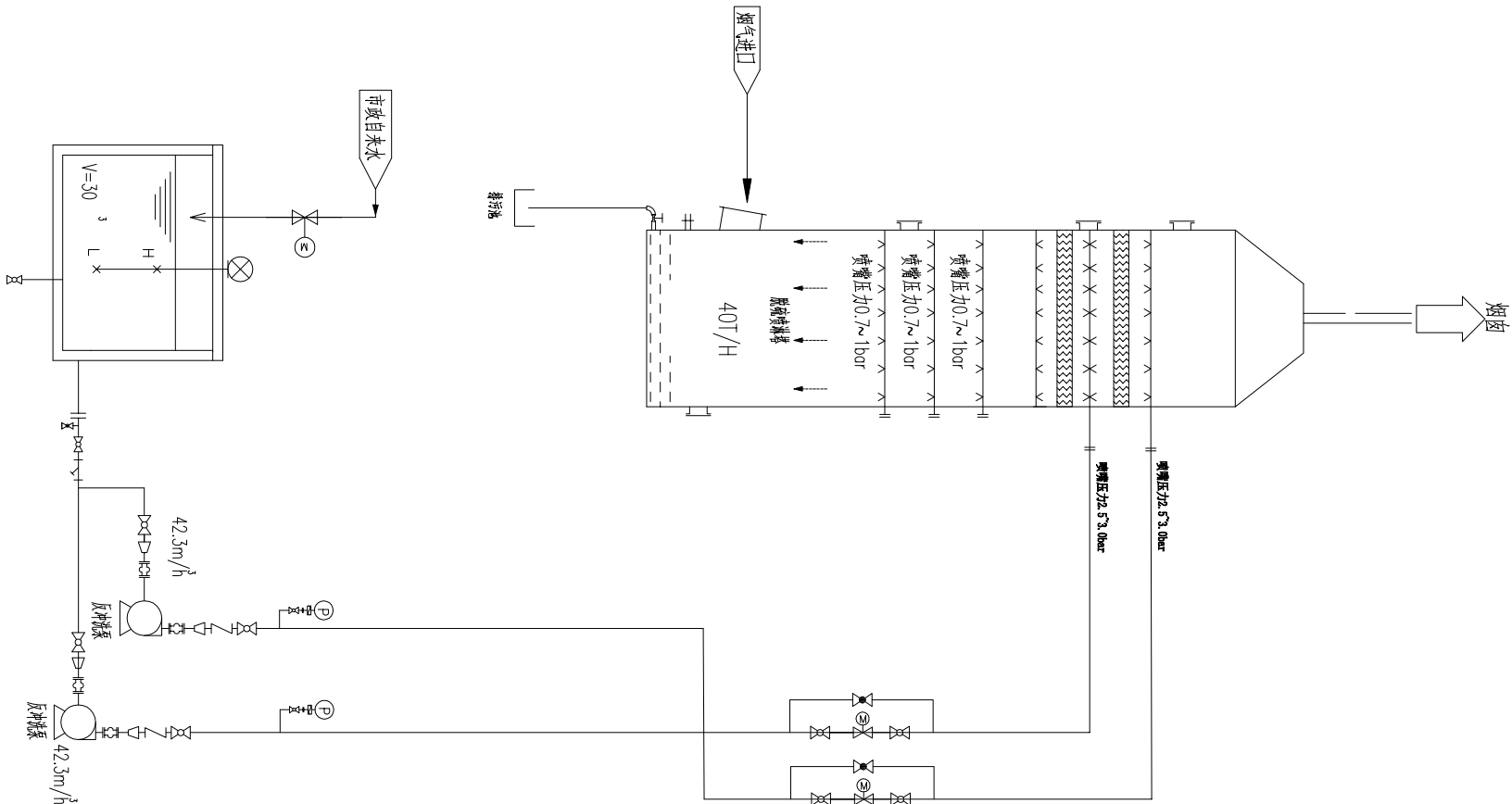
版本号	6049-2018
专业	工艺
图号	设计阶段
图号	施工图
版本号	01
日期	



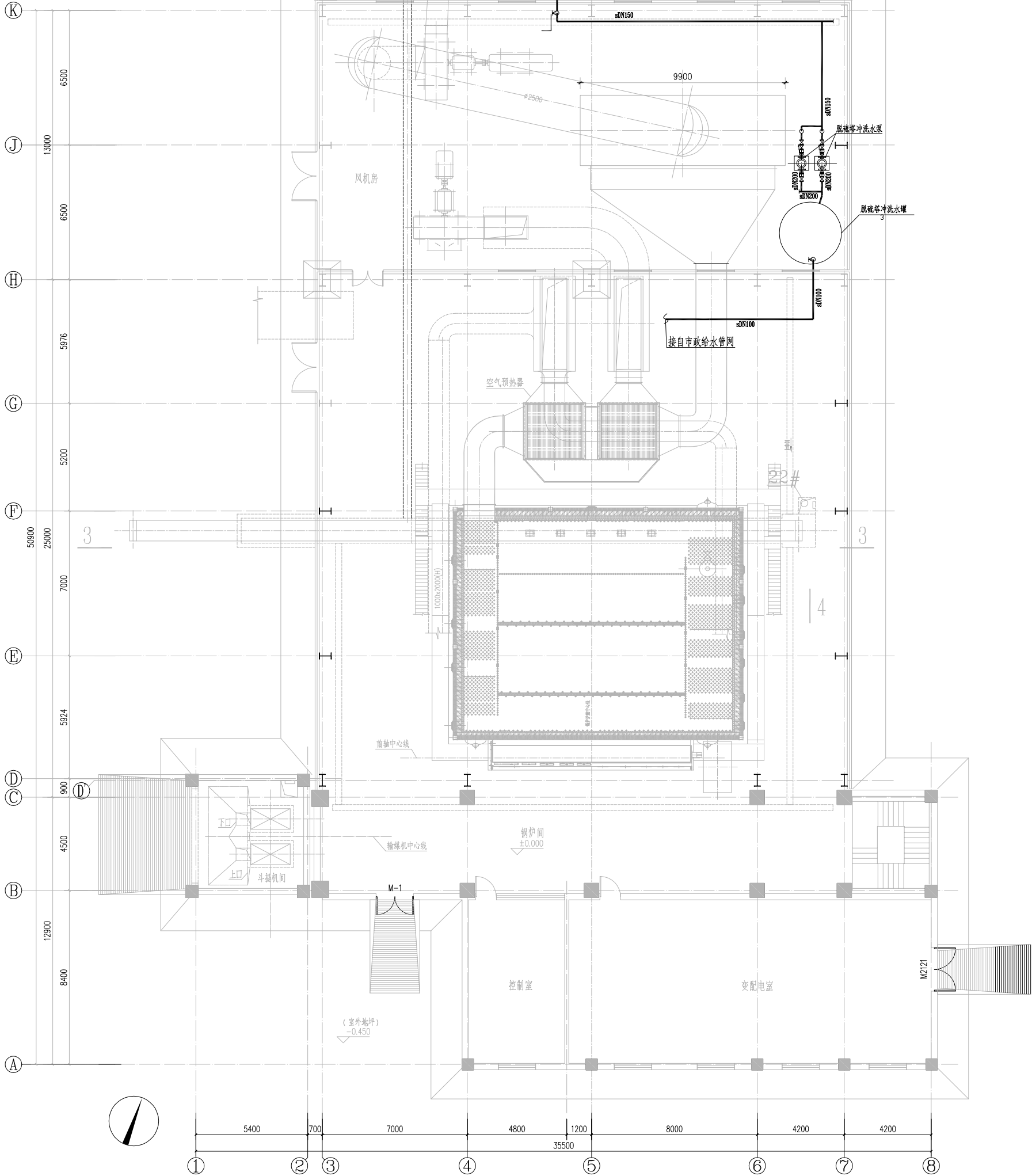
100t+反冲洗系统流程图

序号	名称	型号规格性能参数	数量	备注
1	反冲洗水泵	DFS-G100-500B/4/30 Q=83m³/h, H=63.5m, N=30kW, 转速1450rpm	2台	100t, 一用一备, 变频运行
2	反冲洗水泵	DFS-G80-500B/4/22 Q=42.3m³/h, H=63.5m, N=22kW, 转速1450rpm	2台	40t, 一用一备, 变频运行

40t反冲洗系统流程图



- 1 管材：自来水管及热水管采用热镀锌钢管；下水管采用排水铸铁管；锅炉排污管道采用无缝钢管；脱硫循环水、炉排冲灰水及加药间工艺配管，均采用“孔网钢带聚乙烯复合管”。
- 2 脱硫循环水、炉排冲灰水及加药间工艺配管，均采用工业用“孔网钢带聚乙烯复合管”，公称压力不小于1MPa，其规格如是：
- DN50—De63x4.5、DN70—De75x5、
DN80—De90x5.5、DN100—De110x6、
DN125—De140x8、DN150—De160x10、
DN200—De225x11.5、DN250—De315x13、
DN300—De400x15。
- 3 脱硫循环水、炉排冲灰水及加药间工艺配管用阀门，均采用脱硫专用防腐阀门。
- 4 反冲洗系统工艺配管用阀门，均采用脱硫专用防腐阀门；明装管道作好防冻保温措施；埋地段管采用两布三油特加强防腐后埋地敷设。
- 5 脱硫塔冲洗水罐为30m³圆形水箱，内径3m，高3m。设内、外人梯；设两组玻璃管液位计，搭设长度100mm，法兰式连接。作法参见03R401—2/77。



1#(东区)100t锅炉房平面布置 1:100

宁夏建筑设计研究院有限公司

NINGXIA ARCHITECTURE DESIGN CO., LTD.

证书等级：甲 级

证书编号：A160000035

No. 116-0000035 Class A of Architectural Design (A16)

合作设计单位

(COOPERATING COMPANY)

设计说明

工程名称

PROJECT NAME

1#(东区)100t锅炉房及采暖工程

子项名称

SUBITEM NAME

锅炉中心锅炉房

建设单位

CONSTRUCTION COMPANY

海原县住房和城乡建设局

设计人

DESIGNER

张明

审核人

CHECKER

张明

批准人

APPROVER

张明

建筑

结构

给排水

电气

暖通

动力

其他

设计人

DESIGNER

张明

审核人

CHECKER

张明

批准人

APPROVER

张明

设计日期

DESIGN DATE

2023.10.20

设计单位

DESIGN UNIT

宁夏建筑设计研究院有限公司

设计证书

DESIGN CERTIFICATE

A01000000

设计日期

DESIGN DATE

2023.10.20

设计人

DESIGNER

张明

审核人

CHECKER

张明

批准人

APPROVER

张明

设计单位

DESIGN UNIT

宁夏建筑设计研究院有限公司

设计证书

DESIGN CERTIFICATE

A01000000

设计日期

DESIGN DATE

2023.10.20

设计人

DESIGNER

张明

审核人

CHECKER

张明

批准人

APPROVER

张明

设计单位

DESIGN UNIT

宁夏建筑设计研究院有限公司

设计证书

DESIGN CERTIFICATE

A01000000

设计日期

DESIGN DATE

2023.10.20

设计人

DESIGNER

张明

审核人

CHECKER

张明

批准人

APPROVER

张明

设计单位

DESIGN UNIT

宁夏建筑设计研究院有限公司

设计证书

DESIGN CERTIFICATE

A01000000

设计日期

DESIGN DATE

2023.10.20

设计人

DESIGNER

张明

审核人

CHECKER

张明

批准人

APPROVER

张明

设计单位

DESIGN UNIT

宁夏建筑设计研究院有限公司

设计证书

DESIGN CERTIFICATE

A01000000

设计日期

DESIGN DATE

2023.10.20

设计人

DESIGNER

张明

审核人

CHECKER

张明

批准人

APPROVER

张明

设计单位

DESIGN UNIT

宁夏建筑设计研究院有限公司

设计证书

DESIGN CERTIFICATE

A01000000

设计日期

DESIGN DATE

2023.10.20

设计人

DESIGNER

张明

审核人

CHECKER

张明

批准人

APPROVER

张明

设计单位

DESIGN UNIT

宁夏建筑设计研究院有限公司

设计证书

DESIGN CERTIFICATE

A01000000

设计日期

DESIGN DATE

2023.10.20

设计人

DESIGNER

张明

审核人

CHECKER

张明

批准人

APPROVER

张明

设计单位

DESIGN UNIT

宁夏建筑设计研究院有限公司

设计证书

DESIGN CERTIFICATE

A01000000

设计日期

DESIGN DATE

2023.10.20

设计人

DESIGNER

张明

审核人

CHECKER

张明

批准人

APPROVER

张明

设计单位

DESIGN UNIT

宁夏建筑设计研究院有限公司

设计证书

DESIGN CERTIFICATE

A01000000

设计日期

DESIGN DATE

2023.10.20

设计人

DESIGNER

张明

审核人

CHECKER

张明

批准人

APPROVER

张明

设计单位

DESIGN UNIT

宁夏建筑设计研究院有限公司

设计证书

DESIGN CERTIFICATE

A01000000

设计日期

DESIGN DATE

2023.10.20

设计人

DESIGNER

张明

审核人

CHECKER

张明

批准人

APPROVER

张明

设计单位

DESIGN UNIT

宁夏建筑设计研究院有限公司

设计证书

DESIGN CERTIFICATE

A01000000

设计日期

DESIGN DATE

2023.10.20

设计人

DESIGNER

张明

审核人

CHECKER

张明

批准人

APPROVER

张明

设计单位

DESIGN UNIT

宁夏建筑设计研究院有限公司

设计证书

DESIGN CERTIFICATE

A01000000

设计日期

DESIGN DATE

2023.10.20

设计人

DESIGNER

张明

审核人

CHECKER

张明

批准人

APPROVER

张明

设计单位

DESIGN UNIT

宁夏建筑设计研究院有限公司

设计证书

DESIGN CERTIFICATE

A01000000

设计日期

DESIGN DATE

2023.10.20

设计人

DESIGNER

张明

审核人

CHECKER

张明

批准人

APPROVER

张明

设计单位

DESIGN UNIT

宁夏建筑设计研究院有限公司

设计证书

DESIGN CERTIFICATE

A01000000

设计日期

DESIGN DATE

2023.10.20

设计人

DESIGNER

张明

审核人

CHECKER

张明

批准人

APPROVER

张明

设计单位

DESIGN UNIT

宁夏建筑设计研究院有限公司

设计证书

DESIGN CERTIFICATE

A01000000

设计日期

DESIGN DATE

2023.10.20

设计人

DESIGNER

张明

审核人

CHECKER

张明

批准人

APPROVER

张明

设计单位

DESIGN UNIT

宁夏建筑设计研究院有限公司

设计证书

DESIGN CERTIFICATE

A01000000

设计日期

DESIGN DATE

2023.10.20

设计人

DESIGNER

张明

审核人

CHECKER

张明

批准人

APPROVER

张明

设计单位

DESIGN UNIT

宁夏建筑设计研究院有限公司

设计证书

DESIGN CERTIFICATE

A01000000

设计日期

DESIGN DATE

2023.10.20

设计人

DESIGNER

张明

审核人

CHECKER

张明

批准人

APPROVER

张明

设计单位

DESIGN UNIT

宁夏建筑设计研究院有限公司

设计证书

DESIGN CERTIFICATE

A01000000

设计日期

DESIGN DATE

2023.10.20

设计人

DESIGNER

张明

审核人

CHECKER

张明

批准人

APPROVER

张明

设计单位

DESIGN UNIT

宁夏建筑设计研究院有限公司

设计证书

DESIGN CERTIFICATE

A01000000

设计日期

DESIGN DATE

2023.10.20

设计人

DESIGNER

张明

审核人

CHECKER

张明

批准人

APPROVER

张明

设计单位

DESIGN UNIT

宁夏建筑设计研究院有限公司

设计证书

DESIGN CERTIFICATE

A01000000

设计日期

DESIGN DATE

2023.10.20

设计人

DESIGNER

张明

审核人

CHECKER

张明

批准人

APPROVER

张明

设计单位

DESIGN UNIT

宁夏建筑设计研究院有限公司

设计证书

DESIGN CERTIFICATE

A01000000

设计日期

DESIGN DATE

2023.10.20

设计人

DESIGNER

张明

审核人

CHECKER

张明

批准人

APPROVER

张明

设计单位

DESIGN UNIT

宁夏建筑设计研究院有限公司

设计证书

DESIGN CERTIFICATE

A01000000

设计日期

DESIGN DATE

2023.10.20

设计人

DESIGNER

张明

审核人

CHECKER

张明

批准人

APPROVER

张明

设计单位

DESIGN UNIT

宁夏建筑设计研究院有限公司

设计证书

DESIGN CERTIFICATE

A01000000

设计日期

DESIGN DATE

2023.10.20

设计人

DESIGNER

张明

审核人

CHECKER

张明

批准人

APPROVER

张明

设计单位

DESIGN UNIT

宁夏建筑设计研究院有限公司

设计证书

DESIGN CERTIFICATE

A01000000

设计日期

DESIGN DATE

2023.10.20

设计人

DESIGNER

张明

审核人

CHECKER

张明

批准人

APPROVER

张明

设计单位

DESIGN UNIT

宁夏建筑设计研究院有限公司

设计证书

DESIGN CERTIFICATE

A01000000

设计日期

DESIGN DATE

2023.10.20

设计人

DESIGNER

张明

审核人

CHECKER

张明

批准人

APPROVER

张明

设计单位

DESIGN UNIT

宁夏建筑设计研究院有限公司

设计证书

DESIGN CERTIFICATE

A01000000

设计日期

DESIGN DATE

2023.10.20

设计人

DESIGNER

张明

审核人

CHECKER

张明

批准人

APPROVER

张明

设计单位

DESIGN UNIT

宁夏建筑设计研究院有限公司

设计证书

DESIGN CERTIFICATE

A01000000

设计日期

DESIGN DATE

2023.10.20

设计人

DESIGNER

张明

审核人

CHECKER

张明

批准人

APPROVER

张明

设计单位

DESIGN UNIT

宁夏建筑设计研究院有限公司

设计证书

DESIGN CERTIFICATE

A01000000

设计日期

DESIGN DATE

2023.10.20

设计人

DESIGNER

张明

审核人

CHECKER

张明

批准人

APPROVER

张明

设计单位

DESIGN UNIT

宁夏建筑设计研究院有限公司

设计证书

DESIGN CERTIFICATE

A01000000

设计日期

DESIGN DATE

2023.10.20

设计人

DESIGNER

张明

审核人

CHECKER

张明

批准人

APPROVER

张明

设计单位

DESIGN UNIT

宁夏建筑设计研究院有限公司

设计证书

DESIGN CERTIFICATE

A01000000

设计日期

DESIGN DATE

2023.10.20

设计人

DESIGNER

张明

审核人

CHECKER

张明

批准人

APPROVER

张明

设计单位

DESIGN UNIT

宁夏建筑设计研究院有限公司

设计证书

DESIGN CERTIFICATE

A01000000

设计日期

DESIGN DATE

2023.10.20

设计人

DESIGNER

张明

审核人

CHECKER

张明

批准人

APPROVER

张明

设计单位

DESIGN UNIT

宁夏建筑设计研究院有限公司

设计证书

DESIGN CERTIFICATE

A01000000

设计日期

DESIGN DATE

2023.10.20

设计人

DESIGNER

张明

审核人

CHECKER

张明

批准人

APPROVER

张明

设计单位

DESIGN UNIT

宁夏建筑设计研究院有限公司

设计证书

DESIGN CERTIFICATE

A01000000

设计日期

DESIGN DATE

2023.10.20

设计人

DESIGNER

张明

审核人

CHECKER

张明

批准人

APPROVER

张明

设计单位

DESIGN UNIT

宁夏建筑设计研究院有限公司

设计证书

DESIGN CERTIFICATE

A01000000

设计日期

DESIGN DATE

2023.10.20

设计人

DESIGNER

张明

审核人

CHECKER

张明

批准人

APPROVER

张明

设计单位

DESIGN UNIT

宁夏建筑设计研究院有限公司

设计证书

DESIGN CERTIFICATE

A01000000

设计日期

DESIGN DATE

2023.10.20

设计人

DESIGNER

张明

审核人

CHECKER

张明

批准人

APPROVER

张明

设计单位

DESIGN UNIT

宁夏建筑设计研究院有限公司

设计证书

DESIGN CERTIFICATE

A01000000

设计日期

DESIGN DATE

2023.10.20

设计人

DESIGNER

张明

审核人

CHECKER

张明

批准人

APPROVER

张明

设计单位

DESIGN UNIT

宁夏建筑设计研究院有限公司

设计证书

DESIGN CERTIFICATE

A01000000

设计日期

DESIGN DATE

2023.10.20

设计人

DESIGNER

张明

审核人

CHECKER

张明

批准人

APPROVER

张明

设计单位

DESIGN UNIT

宁夏建筑设计研究院有限公司

设计证书

DESIGN CERTIFICATE

A01000000

设计日期

DESIGN DATE

2023.10.20

设计人

DESIGNER

张明

审核人

CHECKER

张明

批准人

APPROVER

张明

设计单位

DESIGN UNIT

宁夏建筑设计研究院有限公司

设计证书

DESIGN CERTIFICATE

A01000000

设计日期

DESIGN DATE

2023.10.20

设计人

DESIGNER

张明

审核人

CHECKER

张明

批准人

APPROVER

张明

设计单位

DESIGN UNIT

宁夏建筑设计研究院有限公司

设计证书

DESIGN CERTIFICATE

A01000000

设计日期

DESIGN DATE

2023.10.20

设计人

DESIGNER

张明

审核人

CHECKER

张明

批准人

APPROVER

张明

设计单位

DESIGN UNIT

宁夏建筑设计研究院有限公司

设计证书

DESIGN CERTIFICATE

A01000000

设计日期

DESIGN DATE

2023.10.20

设计人

DESIGNER

张明

审核人

CHECKER

张明

批准人

APPROVER

张明

设计单位

DESIGN UNIT

宁夏建筑设计研究院有限公司

设计证书

DESIGN CERTIFICATE

A01000000

设计日期

DESIGN DATE

2023.10.20

设计人

DESIGNER

张明

审核人

CHECKER

张明

批准人

APPROVER

张明

设计单位

DESIGN UNIT

宁夏建筑设计研究院有限公司

设计证书

DESIGN CERTIFICATE

A01000000

设计日期

DESIGN DATE

2023.10.20

设计人

DESIGNER

张明

审核人

CHECKER

张明

批准人

APPROVER

张明

设计单位

DESIGN UNIT

宁夏建筑设计研究院有限公司

设计证书

DESIGN CERTIFICATE

A01000000

设计日期

DESIGN DATE

2023.10.20

设计人

DESIGNER

张明

审核人

CHECKER

张明

批准人

APPROVER

张明

设计单位

DESIGN UNIT

宁夏建筑设计研究院有限公司

设计证书

DESIGN CERTIFICATE

A01000000

设计日期

DESIGN DATE

2023.10.20

设计人

DESIGNER

张明

审核人

CHECKER

张明

批准人

APPROVER

张明

设计单位

DESIGN UNIT

宁夏建筑设计研究院有限公司

设计证书

DESIGN CERTIFICATE

A01000000

设计日期

DESIGN DATE

2023.10.20

设计人

DESIGNER

张明

审核人

CHECKER

张明

批准人

APPROVER

张明

设计单位

DESIGN UNIT

宁夏建筑设计研究院有限公司

设计证书

DESIGN CERTIFICATE

A01000000

设计日期

DESIGN DATE

2023.10.20

设计人

DESIGNER

张明

审核人

CHECKER

张明

批准人

APPROVER

张明

设计单位

DESIGN UNIT

宁夏建筑设计研究院有限公司

设计证书

DESIGN CERTIFICATE

A01000000

设计日期

DESIGN DATE

2023.10.20

设计人

DESIGNER

张明

审核人

CHECKER

张明

批准人

APPROVER

张明

设计单位

DESIGN UNIT

宁夏建筑设计研究院有限公司

设计证书

DESIGN CERTIFICATE

A01000000

设计日期

DESIGN DATE

2023.10.20

设计人

DESIGNER

张明

审核人

CHECKER

张明

批准人

APPROVER

张明

设计单位

DESIGN UNIT

宁夏建筑设计研究院有限公司

设计证书

DESIGN CERTIFICATE

A01000000

设计日期

DESIGN DATE

2023.10.20

设计人

DESIGNER

张明

审核人

CHECKER

张明

批准人

APPROVER

张明

设计单位

DESIGN UNIT

宁夏建筑设计研究院有限公司

设计证书

DESIGN CERTIFICATE

A01000000

设计日期

DESIGN DATE

2023.10.20

设计人

DESIGNER

张明

审核人

CHECKER

张明

批准人

APPROVER

张明

设计单位

DESIGN UNIT

宁夏建筑设计研究院有限公司

设计证书

DESIGN CERTIFICATE

A01000000

设计日期

DESIGN DATE

2023.10.20

设计人

DESIGNER

张明

审核人

CHECKER

张明

批准人

APPROVER

张明

设计单位

DESIGN UNIT

宁夏建筑设计研究院有限公司

设计证书

DESIGN CERTIFICATE

A01000000

设计日期

DESIGN DATE

2023.10.20

设计人

DESIGNER

张明

审核人

CHECKER

张明

批准人

APPROVER

张明

设计单位

DESIGN UNIT

宁夏建筑设计研究院有限公司

设计证书

DESIGN CERTIFICATE

A01000000

设计日期

DESIGN DATE

2023.10.20

设计人

DESIGNER

张明

审核人

CHECKER

张明

批准人

APPROVER

张明

设计单位

DESIGN UNIT

宁夏建筑设计研究院有限公司

设计证书

DESIGN CERTIFICATE

A01000000

设计日期

DESIGN DATE

2023.10.20

设计人

DESIGNER

张明

审核人

CHECKER

张明

批准人

APPROVER

张明

设计单位

DESIGN UNIT

宁夏建筑设计研究院有限公司

设计证书

DESIGN CERTIFICATE

A01000000

设计日期

DESIGN DATE

2023.10.20

设计人

DESIGNER

张明

审核人

CHECKER

张明

批准人

APPROVER

张明

设计单位

DESIGN UNIT

宁夏建筑设计研究院有限公司

设计证书

DESIGN CERTIFICATE

A01000000

设计日期

DESIGN DATE

2023.10.20

设计人

DESIGNER

张明

审核人

CHECKER

张明

批准人

APPROVER

张明

设计单位

DESIGN UNIT

宁夏建筑设计研究院有限公司

设计证书

DESIGN CERTIFICATE

A01000000

设计日期

DESIGN DATE

2023.10.20

设计人

DESIGNER

张明

审核人

CHECKER

张明

批准人

APPROVER

张明

设计单位

DESIGN UNIT

宁夏建筑设计研究院有限公司

设计证书

DESIGN CERTIFICATE

A01000000

设计日期

DESIGN DATE

2023.10.20

设计人

DESIGNER

张明

审核人

CHECKER

张明

批准人

APPROVER

张明

设计单位

DESIGN UNIT

宁夏建筑设计研究院有限公司

设计证书

DESIGN CERTIFICATE

A01000000

设计日期

DESIGN DATE

2023.10.20

设计人

DESIGNER

张明

审核人

CHECKER

张明

批准人

APPROVER

张明

设计单位

DESIGN UNIT

宁夏建筑设计研究院有限公司

设计证书

DESIGN CERTIFICATE

A01000000

设计日期

DESIGN DATE

2023.10.20

设计人

DESIGNER

张明

审核人

CHECKER

张明

批准人

APPROVER

张明

设计单位

DESIGN UNIT

宁夏建筑设计研究院有限公司

设计证书

DESIGN CERTIFICATE

A01000000

设计日期

DESIGN DATE

2023.10.20

设计人

DESIGNER

张明

审核人

CHECKER

张明

批准人

APPROVER

张明

设计单位

DESIGN UNIT

宁夏建筑设计研究院有限公司

设计证书

DESIGN CERTIFICATE

A01000000

设计日期

DESIGN DATE

2023.10.20

设计人

DESIGNER

张明

审核人

CHECKER

张明

批准人

APPROVER

张明

设计单位

DESIGN UNIT

宁夏建筑设计研究院有限公司

设计证书

DESIGN CERTIFICATE

A01000000

设计日期

DESIGN DATE

2023.10.20

设计人

DESIGNER

张明

审核人

CHECKER

张明

批准人

APPROVER

张明

设计单位

DESIGN UNIT

宁夏建筑设计研究院有限公司

设计证书

DESIGN CERTIFICATE

A01000000

设计日期

DESIGN DATE

2023.10.20

设计人

DESIGNER

张明

审核人

CHECKER

张明

批准人

APPROVER

张明

设计单位

DESIGN UNIT

宁夏建筑设计研究院有限公司

设计证书

DESIGN CERTIFICATE

A01000000

设计日期

DESIGN DATE

2023.10.20

设计人

DESIGNER

张明

审核人

CHECKER

张明

批准人

APPROVER

张明

设计单位

DESIGN UNIT

宁夏建筑设计研究院有限公司

设计证书

DESIGN CERTIFICATE

A01000000

设计日期

DESIGN DATE

2023.10.20

设计人

DESIGNER

张明

审核人

CHECKER

张明

批准人

APPROVER

张明

设计单位

DESIGN UNIT

宁夏建筑设计研究院有限公司

设计证书

DESIGN CERTIFICATE

A01000000

设计日期

DESIGN DATE

2023.10.20

设计人

DESIGNER

张明

审核人

CHECKER

张明

批准人

APPROVER

张明

设计单位

DESIGN UNIT

宁夏建筑设计研究院有限公司

设计证书

DESIGN CERTIFICATE

A01000000

设计日期

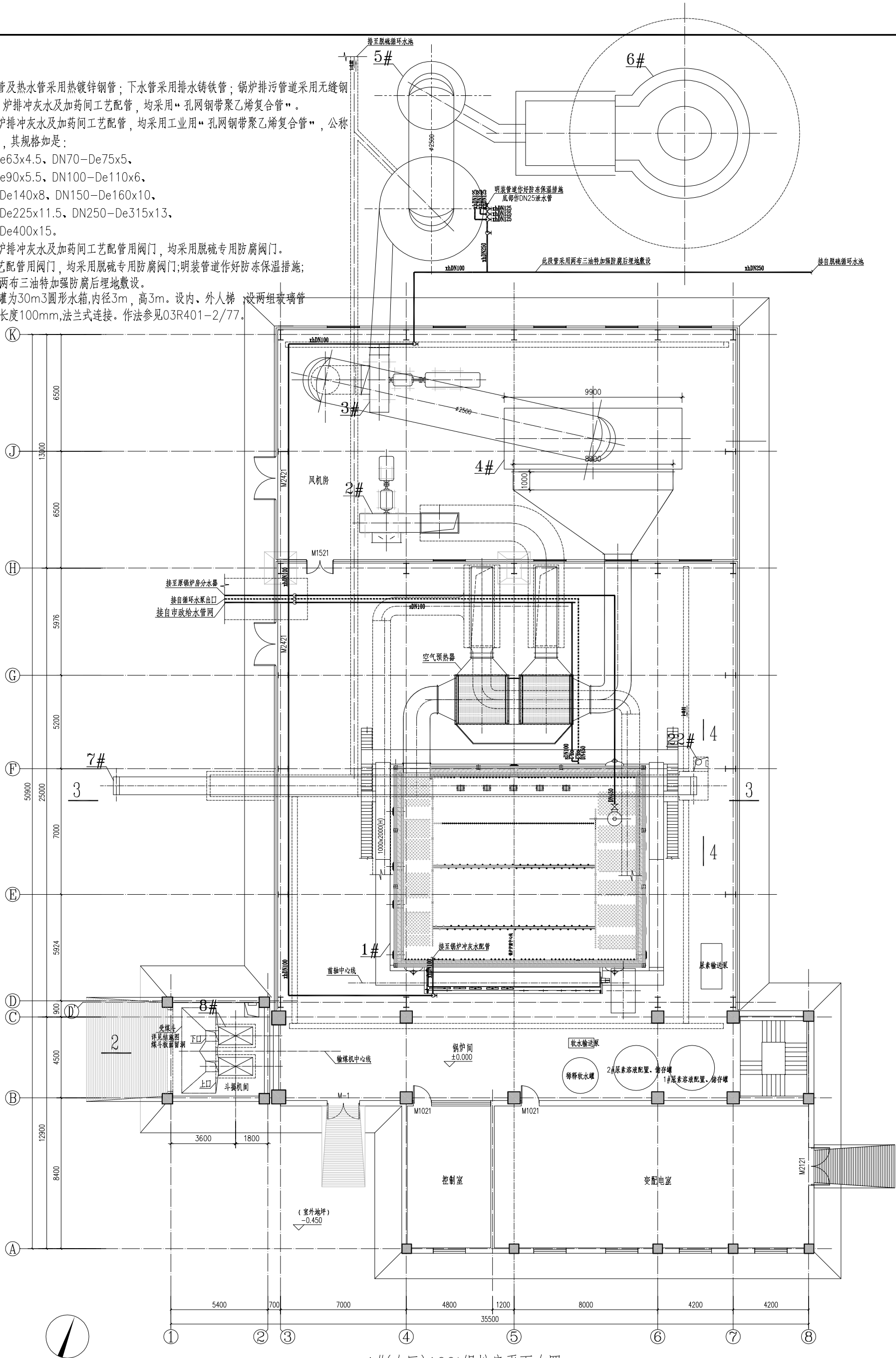


参考文献:

档案号 0049-2018			
专业 设计	工艺	房号 B004 00101	(一) (二)
图号 0049-2018	设计阶段 方案	施工	
版本号 01	日期 2018.10.10		



- 1 管材：自来水管及热水管采用热镀锌钢管；下水管采用排水铸铁管；锅炉排污管道采用无缝钢管；脱硫循环水、炉排冲灰水及加药间工艺配管，均采用“孔网钢带聚乙烯复合管”。
- 2 脱硫循环水、炉排冲灰水及加药间工艺配管，均采用工业用“孔网钢带聚乙烯复合管”，公称压力不小于1MPa，其规格如是：
- DN50—De63x4.5、DN70—De75x5、
DN80—De90x5.5、DN100—De110x6、
DN125—De140x8、DN150—De160x10、
DN200—De225x11.5、DN250—De315x13、
DN300—De400x15。
- 3 脱硫循环水、炉排冲灰水及加药间工艺配管用阀门，均采用脱硫专用防腐阀门。
- 4 反冲洗系统工艺配管用阀门，均采用脱硫专用防腐阀门；明装管道作好防冻保温措施；埋地管采用两布三油特加强防腐后埋地敷设。
- 5 脱硫塔冲洗水罐为30m³圆形水箱，内径3m，高3m。设内、外人梯，设两组玻璃管液位计，搭设长度100mm，法兰式连接。作法参见03R401—2/77。



1#(东区)100t锅炉房平面布置 1:100

宁夏建筑设计研究院有限公司

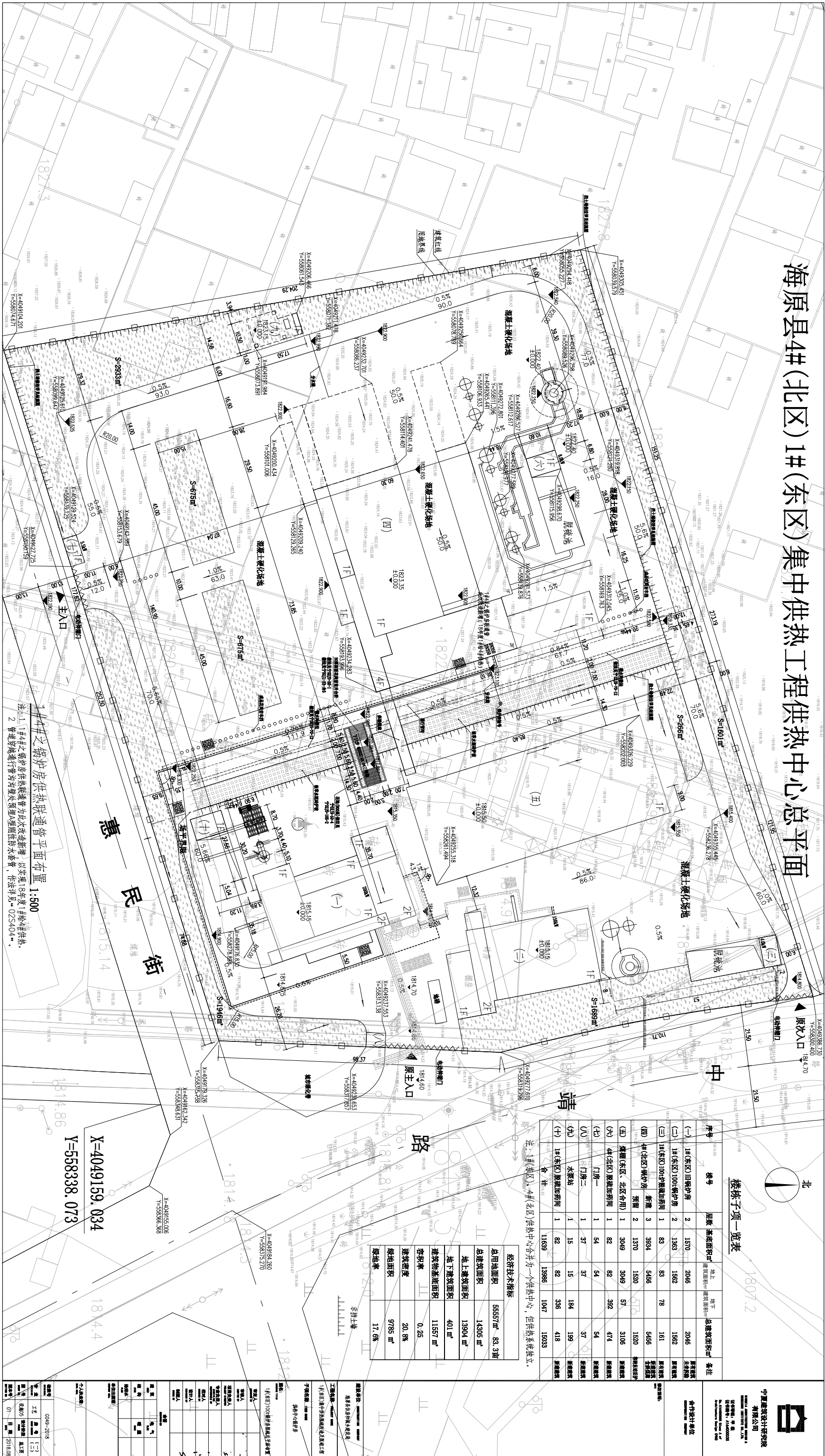
JI NINGXIA ARCHITECTURE DESIGN CO., LTD.
证书等级：甲 级
证书编号：A440000035
No. 1410000035 Class A of
Architectural Design Firm

合作设计单位
(COOPERATING COMPANY)

修改说明

工程名称 PROJECT NAME	1#(东区)100t锅炉房及其辅助工程
子项名称 ITEM NAME	锅炉中心辅助房
建设单位 CONSTRUCTION UNIT	海盐县住房和城乡建设局
项目负责人 PROJECT MANAGER	王明
专业负责人 PROFESSIONAL RESPONSIBLE	张强
设计人 DESIGNER	李华
设计人 DESIGNER	王明
审核人 CHECKER	张强
审核人 CHECKER	王明
批准人 APPROVER	张强
批准人 APPROVER	王明
专业负责人 PROFESSIONAL RESPONSIBLE	张强
专业负责人 PROFESSIONAL RESPONSIBLE	王明
专业负责人 PROFESSIONAL RESPONSIBLE	张强
专业负责人 PROFESSIONAL RESPONSIBLE	王明
专业负责人 PROFESSIONAL RESPONSIBLE	张强
专业负责人 PROFESSIONAL RESPONSIBLE	王明
专业负责人 PROFESSIONAL RESPONSIBLE	张强
专业负责人 PROFESSIONAL RESPONSIBLE	王明
专业负责人 PROFESSIONAL RESPONSIBLE	张强
专业负责人 PROFESSIONAL RESPONSIBLE	王明
专业负责人 PROFESSIONAL RESPONSIBLE	张强
专业负责人 PROFESSIONAL RESPONSIBLE	王明
专业负责人 PROFESSIONAL RESPONSIBLE	张强
专业负责人 PROFESSIONAL RESPONSIBLE	王明
专业负责人 PROFESSIONAL RESPONSIBLE	张强
专业负责人 PROFESSIONAL RESPONSIBLE	王明
专业负责人 PROFESSIONAL RESPONSIBLE	张强
专业负责人 PROFESSIONAL RESPONSIBLE	王明
专业负责人 PROFESSIONAL RESPONSIBLE	张强
专业负责人 PROFESSIONAL RESPONSIBLE	王明
专业负责人 PROFESSIONAL RESPONSIBLE	张强
专业负责人 PROFESSIONAL RESPONSIBLE	王明
专业负责人 PROFESSIONAL RESPONSIBLE	张强
专业负责人 PROFESSIONAL RESPONSIBLE	王明
专业负责人 PROFESSIONAL RESPONSIBLE	张强
专业负责人 PROFESSIONAL RESPONSIBLE	王明
专业负责人 PROFESSIONAL RESPONSIBLE	张强
专业负责人 PROFESSIONAL RESPONSIBLE	王明
专业负责人 PROFESSIONAL RESPONSIBLE	张强
专业负责人 PROFESSIONAL RESPONSIBLE	王明
专业负责人 PROFESSIONAL RESPONSIBLE	张强
专业负责人 PROFESSIONAL RESPONSIBLE	王明
专业负责人 PROFESSIONAL RESPONSIBLE	张强
专业负责人 PROFESSIONAL RESPONSIBLE	王明
专业负责人 PROFESSIONAL RESPONSIBLE	张强
专业负责人 PROFESSIONAL RESPONSIBLE	王明
专业负责人 PROFESSIONAL RESPONSIBLE	张强
专业负责人 PROFESSIONAL RESPONSIBLE	王明
专业负责人 PROFESSIONAL RESPONSIBLE	张强
专业负责人 PROFESSIONAL RESPONSIBLE	王明
专业负责人 PROFESSIONAL RESPONSIBLE	张强
专业负责人 PROFESSIONAL RESPONSIBLE	王明
专业负责人 PROFESSIONAL RESPONSIBLE	张强
专业负责人 PROFESSIONAL RESPONSIBLE	王明
专业负责人 PROFESSIONAL RESPONSIBLE	张强
专业负责人 PROFESSIONAL RESPONSIBLE	王明
专业负责人 PROFESSIONAL RESPONSIBLE	张强
专业负责人 PROFESSIONAL RESPONSIBLE	王明
专业负责人 PROFESSIONAL RESPONSIBLE	张强
专业负责人 PROFESSIONAL RESPONSIBLE	王明
专业负责人 PROFESSIONAL RESPONSIBLE	张强
专业负责人 PROFESSIONAL RESPONSIBLE	王明
专业负责人 PROFESSIONAL RESPONSIBLE	张强
专业负责人 PROFESSIONAL RESPONSIBLE	王明
专业负责人 PROFESSIONAL RESPONSIBLE	张强
专业负责人 PROFESSIONAL RESPONSIBLE	王明
专业负责人 PROFESSIONAL RESPONSIBLE	张强
专业负责人 PROFESSIONAL RESPONSIBLE	王明
专业负责人 PROFESSIONAL RESPONSIBLE	张强
专业负责人 PROFESSIONAL RESPONSIBLE	王明
专业负责人 PROFESSIONAL RESPONSIBLE	张强
专业负责人 PROFESSIONAL RESPONSIBLE	王明
专业负责人 PROFESSIONAL RESPONSIBLE	张强
专业负责人 PROFESSIONAL RESPONSIBLE	王明
专业负责人 PROFESSIONAL RESPONSIBLE	张强
专业负责人 PROFESSIONAL RESPONSIBLE	王明
专业负责人 PROFESSIONAL RESPONSIBLE	张强
专业负责人 PROFESSIONAL RESPONSIBLE	王明
专业负责人 PROFESSIONAL RESPONSIBLE	张强
专业负责人 PROFESSIONAL RESPONSIBLE	王明
专业负责人 PROFESSIONAL RESPONSIBLE	张强
专业负责人 PROFESSIONAL RESPONSIBLE	王明
专业负责人 PROFESSIONAL RESPONSIBLE	张强
专业负责人 PROFESSIONAL RESPONSIBLE	王明
专业负责人 PROFESSIONAL RESPONSIBLE	张强
专业负责人 PROFESSIONAL RESPONSIBLE	王明
专业负责人 PROFESSIONAL RESPONSIBLE	张强
专业负责人 PROFESSIONAL RESPONSIBLE	王明
专业负责人 PROFESSIONAL RESPONSIBLE	张强
专业负责人 PROFESSIONAL RESPONSIBLE	王明
专业负责人 PROFESSIONAL RESPONSIBLE	张强
专业负责人 PROFESSIONAL RESPONSIBLE	王明
专业负责人 PROFESSIONAL RESPONSIBLE	张强
专业负责人 PROFESSIONAL RESPONSIBLE	王明
专业负责人 PROFESSIONAL RESPONSIBLE	张强
专业负责人 PROFESSIONAL RESPONSIBLE	王明
专业负责人 PROFESSIONAL RESPONSIBLE	张强
专业负责人 PROFESSIONAL RESPONSIBLE	王明
专业负责人 PROFESSIONAL RESPONSIBLE	张强
专业负责人 PROFESSIONAL RESPONSIBLE	王明
专业负责人 PROFESSIONAL RESPONSIBLE	张强
专业负责人 PROFESSIONAL RESPONSIBLE	王明
专业负责人 PROFESSIONAL RESPONSIBLE	张强
专业负责人 PROFESSIONAL RESPONSIBLE	王明
专业负责人 PROFESSIONAL RESPONSIBLE	张强
专业负责人 PROFESSIONAL RESPONSIBLE	王明
专业负责人 PROFESSIONAL RESPONSIBLE	张强
专业负责人 PROFESSIONAL RESPONSIBLE	王明
专业负责人 PROFESSIONAL RESPONSIBLE	张强
专业负责人 PROFESSIONAL RESPONSIBLE	王明
专业负责人 PROFESSIONAL RESPONSIBLE	张强
专业负责人 PROFESSIONAL RESPONSIBLE	王明
专业负责人 PROFESSIONAL RESPONSIBLE	张强
专业负责人 PROFESSIONAL RESPONSIBLE	王明
专业负责人 PROFESSIONAL RESPONSIBLE	张强
专业负责人 PROFESSIONAL RESPONSIBLE	王明
专业负责人 PROFESSIONAL RESPONSIBLE	张强
专业负责人 PROFESSIONAL RESPONSIBLE	王明
专业负责人 PROFESSIONAL RESPONSIBLE	张强
专业负责人 PROFESSIONAL RESPONSIBLE	王明
专业负责人 PROFESSIONAL RESPONSIBLE	张强
专业负责人 PROFESSIONAL RESPONSIBLE	王明
专业负责人 PROFESSIONAL RESPONSIBLE	张强
专业负责人 PROFESSIONAL RESPONSIBLE	王明
专业负责人 PROFESSIONAL RESPONSIBLE	张强
专业负责人 PROFESSIONAL RESPONSIBLE	王明
专业负责人 PROFESSIONAL RESPONSIBLE	张强
专业负责人 PROFESSIONAL RESPONSIBLE	王明
专业负责人 PROFESSIONAL RESPONSIBLE	张强
专业负责人 PROFESSIONAL RESPONSIBLE	王明
专业负责人 PROFESSIONAL RESPONSIBLE	张强
专业负责人 PROFESSIONAL RESPONSIBLE	王明
专业负责人 PROFESSIONAL RESPONSIBLE	张强
专业负责人 PROFESSIONAL RESPONSIBLE	王明
专业负责人 PROFESSIONAL RESPONSIBLE	张强
专业负责人 PROFESSIONAL RESPONSIBLE	王明
专业负责人 PROFESSIONAL RESPONSIBLE	张强
专业负责人 PROFESSIONAL RESPONSIBLE	王明
专业负责人 PROFESSIONAL RESPONSIBLE	张强
专业负责人 PROFESSIONAL RESPONSIBLE	王明
专业负责人 PROFESSIONAL RESPONSIBLE	张强
专业负责人 PROFESSIONAL RESPONSIBLE	王明
专业负责人 PROFESSIONAL RESPONSIBLE	张强
专业负责人 PROFESSIONAL RESPONSIBLE	王明
专业负责人 PROFESSIONAL RESPONSIBLE	张强
专业负责人 PROFESSIONAL RESPONSIBLE	王明
专业负责人 PROFESSIONAL RESPONSIBLE	张强
专业负责人 PROFESSIONAL RESPONSIBLE	王明
专业负责人 PROFESSIONAL RESPONSIBLE	张强
专业负责人 PROFESSIONAL RESPONSIBLE	王明
专业负责人 PROFESSIONAL RESPONSIBLE	张强
专业负责人 PROFESSIONAL RESPONSIBLE	王明
专业负责人 PROFESSIONAL RESPONSIBLE	张强
专业负责人 PROFESSIONAL RESPONSIBLE	王明
专业负责人 PROFESSIONAL RESPONSIBLE	张强
专业负责人 PROFESSIONAL RESPONSIBLE	王明
专业负责人 PROFESSIONAL RESPONSIBLE	张强
专业负责人 PROFESSIONAL RESPONSIBLE	王明
专业负责人 PROFESSIONAL RESPONSIBLE	张强
专业负责人 PROFESSIONAL RESPONSIBLE	王明
专业负责人 PROFESSIONAL RESPONSIBLE	张强
专业负责人 PROFESSIONAL RESPONSIBLE	王明
专业负责人 PROFESSIONAL RESPONSIBLE	张强
专业负责人 PROFESSIONAL RESPONSIBLE	王明
专业负责人 PROFESSIONAL RESPONSIBLE	张强
专业负责人 PROFESSIONAL RESPONSIBLE	王明
专业负责人 PROFESSIONAL RESPONSIBLE	张强
专业负责人 PROFESSIONAL RESPONSIBLE	王明
专业负责人 PROFESSIONAL RESPONSIBLE	张强
专业负责人 PROFESSIONAL RESPONSIBLE	王明
专业负责人 PROFESSIONAL RESPONSIBLE	张强
专业负责人 PROFESSIONAL RESPONSIBLE	王明
专业负责人 PROFESSIONAL RESPONSIBLE	张强
专业负责人 PROFESSIONAL RESPONSIBLE	王明
专业负责人 PROFESSIONAL RESPONSIBLE	张强
专业负责人 PROFESSIONAL RESPONSIBLE	王明
专业负责人 PROFESSIONAL RESPONSIBLE	张强
专业负责人 PROFESSIONAL RESPONSIBLE	王明
专业负责人 PROFESSIONAL RESPONSIBLE	张强
专业负责人 PROFESSIONAL RESPONSIBLE	王明
专业负责人 PROFESSIONAL RESPONSIBLE	张强
专业负责人 PROFESSIONAL RESPONSIBLE	王明
专业负责人 PROFESSIONAL RESPONSIBLE	张强
专业负责人 PROFESSIONAL RESPONSIBLE	王明
专业负责人 PROFESSIONAL RESPONSIBLE	张强
专业负责人 PROFESSIONAL RESPONSIBLE	

海原县4#(北区)1#(东区)集中供热工程供热中心总平面



楼栋子项一览表

序号	楼号	层数	基底面积㎡	地上 建筑面积㎡	地下 建筑面积㎡	总建筑面积㎡	备注
(一)	1#(东区)旧门诊房	2	1570	2046		2046	原有建筑 未拆除
(二)	1#(东区)100#锅炉房	2	1368	1562		1562	原有建筑
(三)	1#(东区)100#化验室加药间	1	83	83	78	161	原有建筑
(四)	4#(北区)锅炉房	新建 3	3834	5456		5456	新建建筑 未拆除
(五)	4#(北区)预留	预留 2	1370	1620	1520	1520	新建建筑 未拆除
(六)	4#(东区、北区合用)锅炉房	1	3049	3049	57	3106	新建建筑
(七)	4#(北区)泵房加药间	1	82	82	392	474	新建建筑
(八)	1#(东区)门诊一	1	54	54		54	新建建筑
(九)	1#(东区)门诊二	1	37	37		37	新建建筑
(十)	1#(东区)水泵站	1	15	15	184	199	新建建筑
(十一)	1#(东区)泵房加药间	1	82	82	336	418	新建建筑
合 计			11639	13966	1047	15033	

经济技术指标		55657 m ²	83.3亩
总用地面积		14306 m ²	
总建筑面积		13904 m ²	
地上建筑面积		401 m ²	
地下建筑面积		11567 m ²	
建筑密度		0.25	
容积率		20.8%	
绿地面积		9785 m ²	
绿地率		17.6%	

[illegible]



修改说明:



检索号 RETRIVAL		G049-2018	
专业 DIVISION	工艺	房号 ROOM NUMBER	(一) (二)
图号 CIRCUIT NO.	设计阶段 DESIGN PHASE	施工图	
版本号 DRAWING NO.	01	日期 DATE	



宁夏建筑设计研究院
有限公司
NINGXIA ARCHITECTURE DESIGN RESEARCH INSTITUTE CO., LTD.
证书编号: A166000035
No. A166000035 Class A of
Architects' Design (P.R.C.)

合作设计单位
CONSTRUCTION COMPANY

修改说明:

NO.

建设单位 CONSTRUCTION COMPANY

海原县住房和城乡建设局

工程名称 PROJECT NAME

4#化肥厂集中供蒸汽站及附属工程

子项名称 ITEM NAME

供蒸汽中心锅炉房

图名: TITLE

4#化肥厂锅炉房及附属流程图

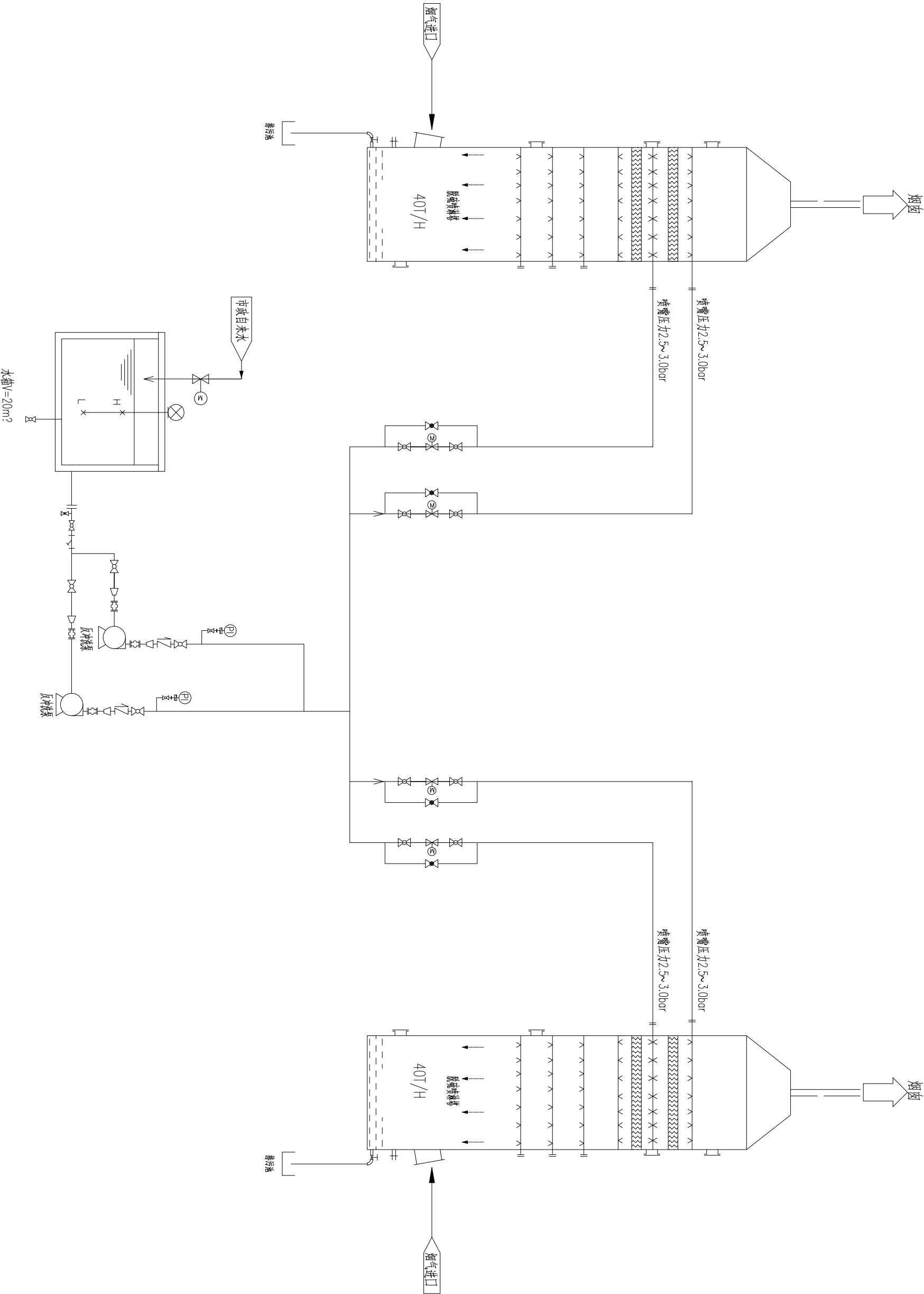
审定人		
审核人		
编制人		
项目负责人		
专业负责人		
审核人		
设计人		
审核人		
制图人		

专业		电	气
建筑	结构	暖通	给排水
暖通	给排水		

单位出图章:

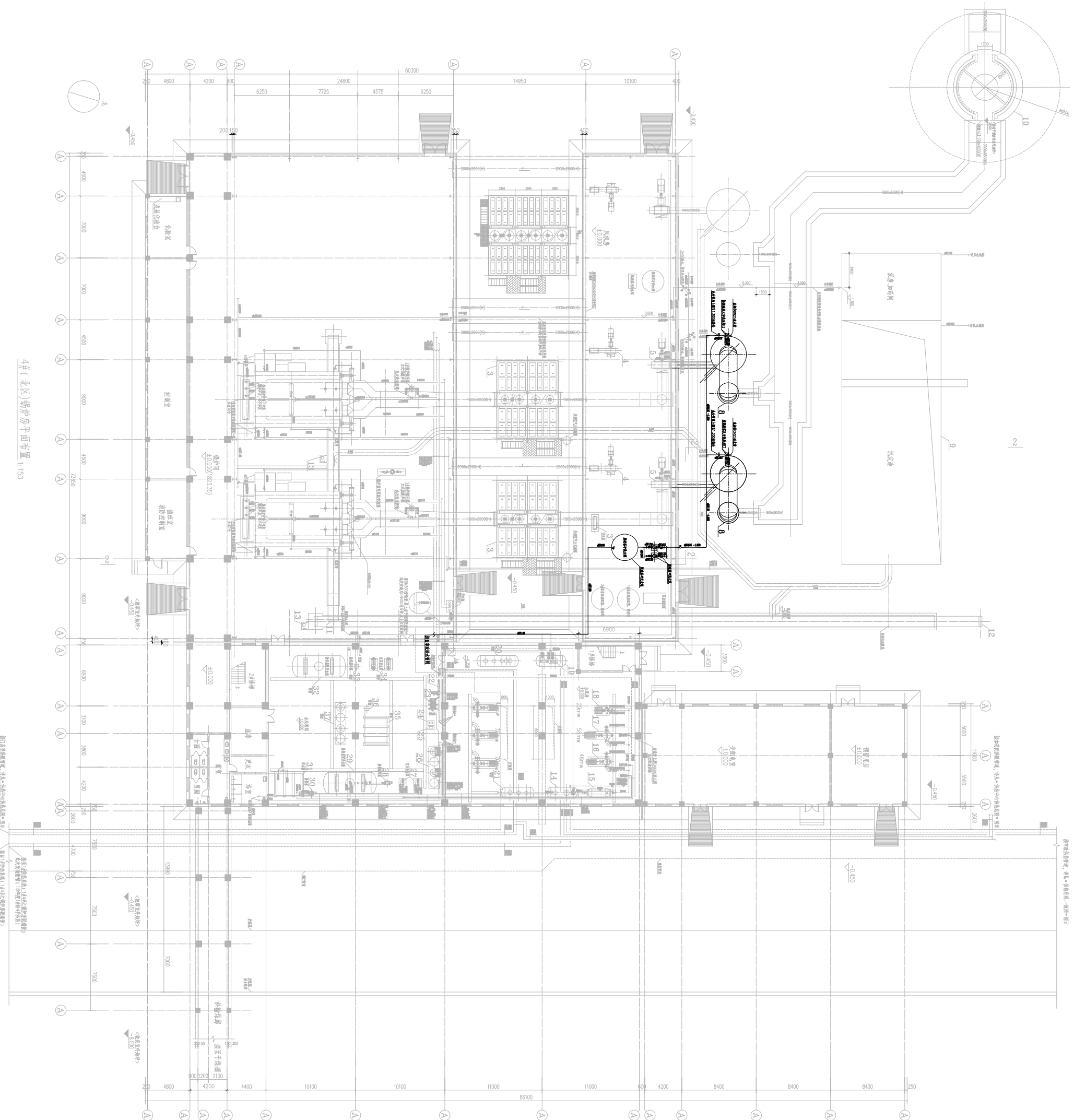
个人执业章:

图号	01	日期	
图名	设计阶段	施工图	
专业	工艺	图号	(一)
审核	设计	图号	(二)
审核	设计	图号	



序号	名称	型号规格(性能参数)	数量	备注
1	反冲洗水泵	DMSG80-500A/4/30 Q=55.2m³/h, H=67m, N=30kW, 转速 1450rpm	2台	一用一备, 变频运行

1. 管径：当管径大于或等于100mm时，采用球墨铸铁管，当管径小于100mm时，采用UPVC管。
2. 管材：当管径大于或等于100mm时，采用球墨铸铁管，当管径小于100mm时，采用UPVC管。
3. 管径：当管径大于或等于100mm时，采用球墨铸铁管，当管径小于100mm时，采用UPVC管。
4. 管径：当管径大于或等于100mm时，采用球墨铸铁管，当管径小于100mm时，采用UPVC管。
5. 管径：当管径大于或等于100mm时，采用球墨铸铁管，当管径小于100mm时，采用UPVC管。



4# (北区) 锅炉房平面布置 1:150

设计说明：本图是根据《锅炉房设计规范》(GB 50041-2008)编制的。图中所示的锅炉房平面布置，应符合该规范的要求。图中所示的锅炉房平面布置，应符合该规范的要求。

工程名称		宁夏建筑设计研究院	
工程地点		宁夏银川市金凤区阅海湾中央商务区海坛东路87号	
工程规模		4# (北区) 锅炉房平面布置	
设计阶段		初步设计	
设计日期		2018.01	
设计人		王强	
审核人		李华	
批准人		张明	
设计单位		宁夏建筑设计研究院	
设计日期		2018.01	
设计阶段		初步设计	
设计日期		2018.01	
设计阶段		初步设计	
设计日期		2018.01	
设计阶段		初步设计	
设计日期		2018.01	
设计阶段		初步设计	
设计日期		2018.01	
设计阶段		初步设计	
设计日期		2018.01	
设计阶段		初步设计	
设计日期		2018.01	
设计阶段		初步设计	
设计日期		2018.01	
设计阶段		初步设计	
设计日期		2018.01	
设计阶段		初步设计	
设计日期		2018.01	
设计阶段		初步设计	
设计日期		2018.01	
设计阶段		初步设计	
设计日期		2018.01	
设计阶段		初步设计	
设计日期		2018.01	
设计阶段		初步设计	
设计日期		2018.01	
设计阶段		初步设计	
设计日期		2018.01	
设计阶段		初步设计	
设计日期		2018.01	
设计阶段		初步设计	
设计日期		2018.01	
设计阶段		初步设计	
设计日期		2018.01	
设计阶段		初步设计	
设计日期		2018.01	
设计阶段		初步设计	
设计日期		2018.01	
设计阶段		初步设计	
设计日期		2018.01	
设计阶段		初步设计	
设计日期		2018.01	
设计阶段		初步设计	
设计日期		2018.01	
设计阶段		初步设计	
设计日期		2018.01	
设计阶段		初步设计	
设计日期		2018.01	
设计阶段		初步设计	
设计日期		2018.01	
设计阶段		初步设计	
设计日期		2018.01	
设计阶段		初步设计	
设计日期		2018.01	
设计阶段		初步设计	
设计日期		2018.01	
设计阶段		初步设计	
设计日期		2018.01	
设计阶段		初步设计	
设计日期		2018.01	
设计阶段		初步设计	
设计日期		2018.01	
设计阶段		初步设计	
设计日期		2018.01	
设计阶段		初步设计	
设计日期		2018.01	
设计阶段		初步设计	
设计日期		2018.01	
设计阶段		初步设计	
设计日期		2018.01	
设计阶段		初步设计	
设计日期		2018.01	
设计阶段		初步设计	
设计日期		2018.01	
设计阶段		初步设计	
设计日期		2018.01	
设计阶段		初步设计	
设计日期		2018.01	
设计阶段		初步设计	
设计日期		2018.01	
设计阶段		初步设计	
设计日期		2018.01	
设计阶段		初步设计	
设计日期		2018.01	
设计阶段		初步设计	
设计日期		2018.01	
设计阶段		初步设计	
设计日期		2018.01	
设计阶段		初步设计	
设计日期		2018.01	
设计阶段		初步设计	
设计日期		2018.01	
设计阶段		初步设计	
设计日期		2018.01	
设计阶段		初步设计	
设计日期		2018.01	
设计阶段		初步设计	
设计日期		2018.01	
设计阶段		初步设计	
设计日期		2018.01	
设计阶段		初步设计	
设计日期		2018.01	
设计阶段		初步设计	
设计日期		2018.01	
设计阶段		初步设计	
设计日期		2018.01	
设计阶段		初步设计	
设计日期		2018.01	
设计阶段		初步设计	
设计日期		2018.01	
设计阶段		初步设计	
设计日期		2018.01	
设计阶段		初步设计	
设计日期		2018.01	
设计阶段		初步设计	
设计日期		2018.01	
设计阶段		初步设计	
设计日期		2018.01	
设计阶段		初步设计	
设计日期		2018.01	
设计阶段		初步设计	
设计日期		2018.01	
设计阶段		初步设计	
设计日期		2018.01	
设计阶段		初步设计	
设计日期		2018.01	
设计阶段		初步设计	
设计日期		2018.01	
设计阶段		初步设计	
设计日期		2018.01	
设计阶段		初步设计	
设计日期		2018.01	
设计阶段		初步设计	
设计日期		2018.01	
设计阶段		初步设计	
设计日期		2018.01	
设计阶段		初步设计	
设计日期		2018.01	
设计阶段		初步设计	
设计日期		2018.01	
设计阶段		初步设计	
设计日期		2018.01	
设计阶段		初步设计	
设计日期		2018.01	
设计阶段		初步设计	
设计日期		2018.01	
设计阶段		初步设计	
设计日期		2018.01	
设计阶段		初步设计	
设计日期		2018.01	
设计阶段		初步设计	
设计日期		2018.01	
设计阶段		初步设计	
设计日期		2018.01	
设计阶段		初步设计	
设计日期		2018.01	
设计阶段		初步设计	
设计日期		2018.01	
设计阶段		初步设计	
设计日期		2018.01	
设计阶段		初步设计	
设计日期		2018.01	
设计阶段		初步设计	
设计日期		2018.01	
设计阶段		初步设计	
设计日期		2018.01	
设计阶段		初步设计	
设计日期		2018.01	
设计阶段		初步设计	
设计日期		2018.01	
设计阶段		初步设计	
设计日期		2018.01	
设计阶段		初步设计	
设计日期		2018.01	
设计阶段		初步设计	
设计日期		2018.01	
设计阶段		初步设计	
设计日期		2018.01	
设计阶段		初步设计	
设计日期		2018.01	
设计阶段		初步设计	
设计日期		2018.01	
设计阶段		初步设计	
设计日期		2018.01	
设计阶段		初步设计	
设计日期		2018.01	
设计阶段		初步设计	
设计日期		2018.01	
设计阶段		初步设计	
设计日期		2018.01	
设计阶段		初步设计	
设计日期		2018.01	
设计阶段		初步设计	
设计日期		2018.01	
设计阶段		初步设计	
设计日期		2018.01	
设计阶段		初步设计	
设计日期		2018.01	
设计阶段		初步设计	
设计日期		2018.01	
设计阶段		初步设计	
设计日期		2018.01	
设计阶段		初步设计	
设计日期		2018.01	
设计阶段		初步设计	
设计日期		2018.01	
设计阶段		初步设计	
设计日期		2018.01	
设计阶段		初步设计	
设计日期		2018.01	
设计阶段		初步设计	
设计日期		2018.01	
设计阶段		初步设计	
设计日期		2018.01	
设计阶段		初步设计	
设计日期			